

Preservação Ambiental  
Na faixa de servidão da

# LINHA DE TRANSMISSÃO DE ENERGIA

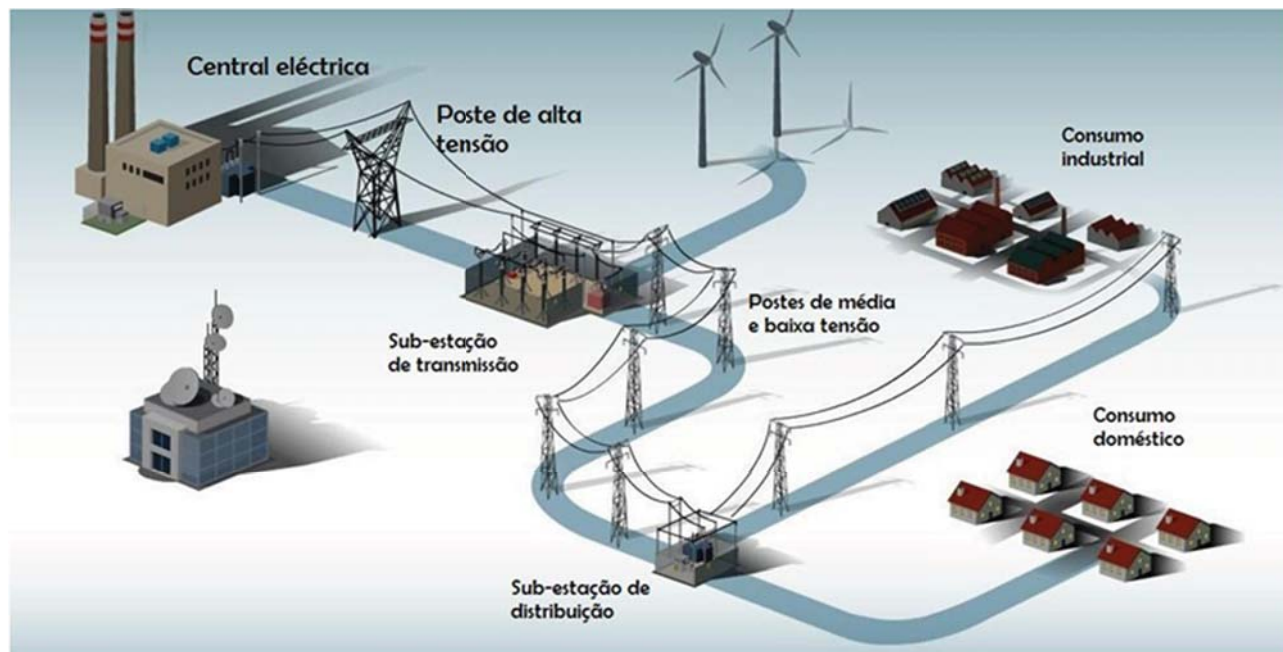
**IACO**

AGRÍCOLA S/A



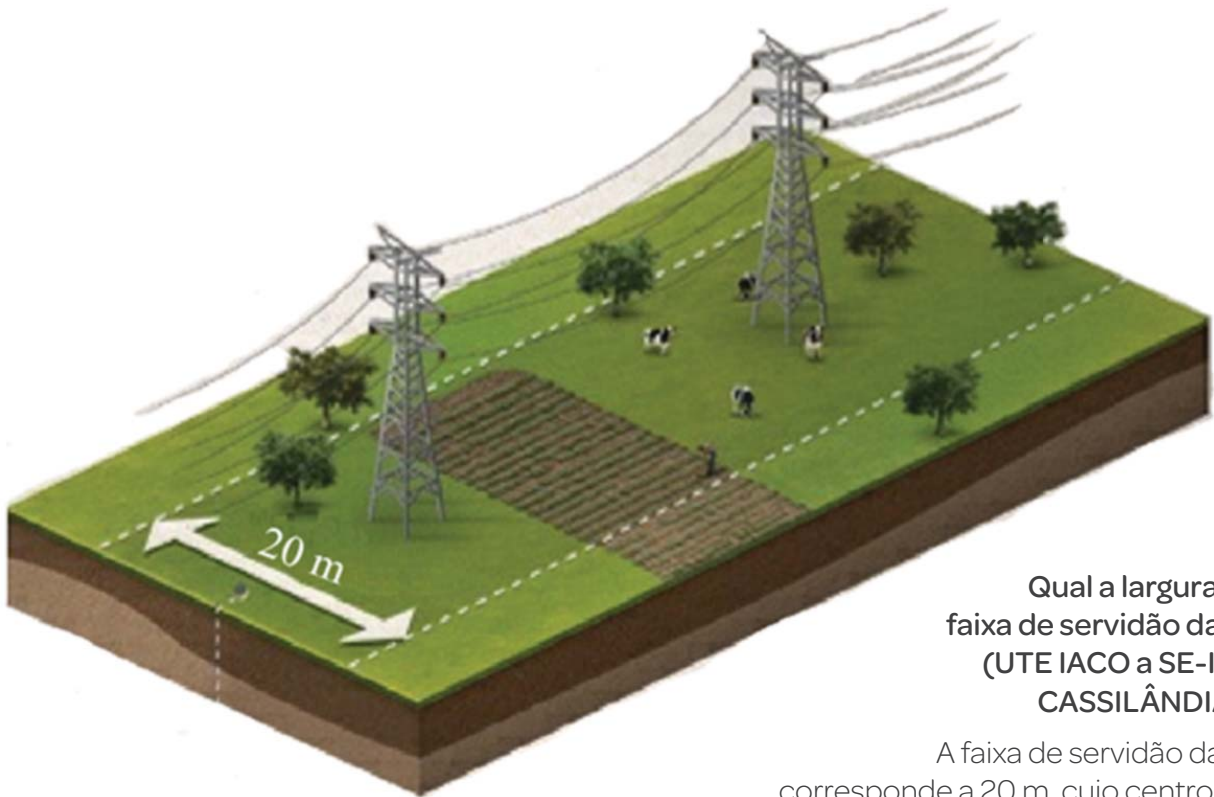
## Linha de Transmissão

A Linha de Transmissão é responsável por conectar a usina IACO às subestações do Sistema Interligado Nacional, que abastece o País. É através das linhas, que a energia sai da Usina e é levada para as cidades, para que possa ser consumida nas casas, escolas, fábricas, indústrias e hospitais. Para que a energia produzida na Usina IACO chegue aos centros de consumo, será construída uma linha de transmissão (LT) que atravessará 21 propriedades rurais, em dois municípios (Chapadão do Sul e Cassilândia). A mesma requer uma faixa de segurança ou área de servidão.



## O que é faixa de Servidão da Linha de Transmissão?

É a faixa de terra ao longo do eixo da LT, cujo domínio permanece com o proprietário, porém, com restrições ao uso, necessária para garantir a segurança das instalações da LT e das pessoas que convivem com a linha.

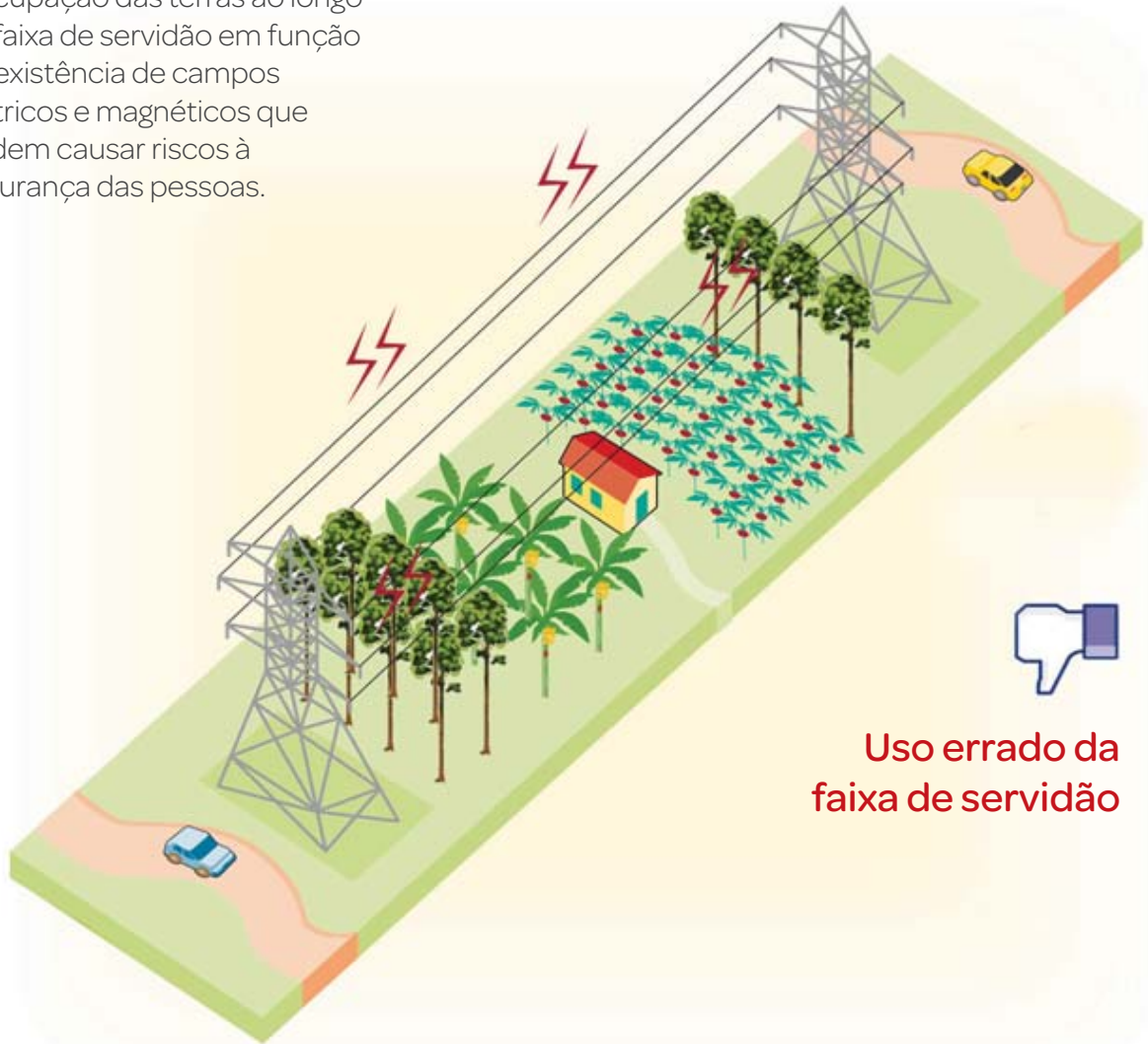


**Qual a largura da faixa de servidão da LT (UTE IACO a SE-ICG CASSILÂNDIA)?**

A faixa de servidão da LT corresponde a 20 m, cujo centro é o eixo da linha de transmissão, e deve ser mantida livre de construções e culturas de grande porte e/ou perenes.

## Existe algum risco associado à Linha de Transmissão?

Existem limitações ao uso e à ocupação das terras ao longo da faixa de servidão em função da existência de campos elétricos e magnéticos que podem causar riscos à segurança das pessoas.



Uso errado da  
faixa de servidão

## Utilização da faixa Linha de Transmissão

Para que todos convivam em harmonia com a LT, deve-se conhecer o que pode ou não ser feito na faixa de servidão e algumas dicas de segurança.

A faixa de servidão da LT, para fins de utilização, divide-se em dois tipos de áreas:

**Área A** – área junto às estruturas da LT necessária para movimentação de veículos e equipamentos na execução de trabalhos de manutenção.

**Área B** – área restante da faixa de LT.

Na área A, permite-se a ocupação com pastagem nativa, podendo desbastar ou aceirar a vegetação do terreno, sempre que necessário.

Na área B, são permitidas culturas de cereais, horticultura, floricultura e fruticultura constituída por espécie de pequeno porte, cuja altura não ultrapasse a 3 m, não é permitido o plantio de árvores de grande porte (eucalipto, acácia, pinheiro, etc.), bem como cana-de-açúcar, capim colonião e culturas cuja limpeza seja feita costumeiramente por queimadas.

**BENFEITORIAS**  
**Não serão permitidas**



## Utilização da Linha de Transmissão

**IACO**  
AGRÍCOLA S/A

Pode-se fazer: plantios de lavouras (soja, feijão, arroz, milho, mandioca, hortaliças) e frutíferas de pequeno porte (abacaxi, melão e melancia), além de cítricos, como laranja e tangerina. A preparação do solo não deverá ultrapassar 40cm de profundidade, porque abaixo dessa camada serão lançados os fios “contrapesos”, que escoam para a terra os raios que caem sobre os “pára-raios” da linha de transmissão.



## Utilização da faixa Linha de Transmissão



### Jamais fazer:

- subir nas torres de transmissão;
- atirar objetos nos sinalizadores;
- danificar cabos enterrados;
- abastecer veículos;
- construir edificações ou benfeitorias (Instruídos sobre Áreas A e B);
- instalar bombas e equipamentos eletromecânicos;
- depositar ou estocar material;
- plantar árvores de grande porte e fazer queimadas;
- instalar motores e bombas d'água, pivô central para irrigação e cercas elétricas;
- passar com aeronave por baixo dos cabos da linha de transmissão;
- estacionar implementos e maquinário agrícola e automotivo.
- deixar o solo exposto sujeito a erosões.

Obs. Tratores, máquinas e implementos (plantadeiras, colheitadeiras e arados), SOMENTE poderão ser usados a uma distância mínima de 3 metros em relação a cada um dos cabos de sustentação das torres de transmissão. Assim, evitam-se colisões e outros tipos de acidentes e danos.

## Precisamos de você na Manutenção da Linha

É muito importante lembrar que a Linha de Transmissão recebe uma série de cuidados para sua manutenção e conservação. Isso é fundamental para que ela funcione bem e garanta a transmissão de energia para a sociedade. Nossa equipe técnica irá algumas vezes em sua propriedade para realizar a manutenção da Linha. Pediremos licença para entrar em sua casa e realizar esse trabalho tão relevante para todos. Sua colaboração é muito importante!



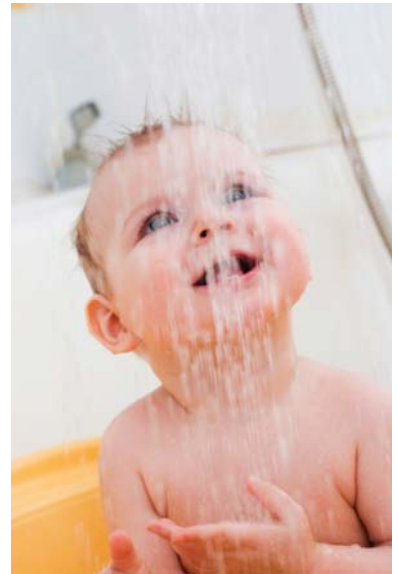
### **E ATENÇÃO: NÃO SOLTE PIPAS PRÓXIMAS À LINHA DE TRANSMISSÃO!**

Os cabos transportam energia elétrica de alta tensão. Se a pipa ou a linha dela encostar nos cabos condutores, principalmente linhas com cerol, pode danificar os equipamentos, interromper o fornecimento de energia ou até mesmo causar acidente fatal.



Preserve o solo na faixa de servidão  
para o desfrute de uma vida confortável  
pelos benefícios da energia elétrica

**IACO**  
AGRÍCOLA S/A



# IACO

AGRÍCOLA S/A



## Referências

<http://grafen.com.br/cartilhas-educacao-ambiental/>  
[www.fozdochapeco.com.br](http://www.fozdochapeco.com.br)